



**КОМИТЕТ ИМУЩЕСТВЕННЫХ ОТНОШЕНИЙ  
АДМИНИСТРАЦИИ ПЕРМСКОГО МУНИЦИПАЛЬНОГО РАЙОНА**

**РАСПОРЯЖЕНИЕ**

28.10.2021

№ 1840

**Об установлении публичного  
сервитута на часть земельных  
участков**

В соответствии со ст. 23, гл. V.7 Земельного кодекса Российской Федерации, Федеральным законом от 25.10.2001 № 137-ФЗ «О введении в действие Земельного кодекса Российской Федерации», пп. 3.7.5 п. 3.7 разд. 3 Положения о комитете имущественных отношений администрации Пермского муниципального района, утвержденного решением Земского Собрания Пермского муниципального района Пермского края от 22.12.2016 № 178, на основании ходатайства открытого акционерного общества «Межрегиональная распределительная сетевая компания Урала» (ИНН 6671163413, ОГРН 1056604000970) (далее - ОАО «МРСК Урала») от 31.08.2021 № 7071:

1. Установить в интересах ОАО «МРСК Урала» публичный сервитут общей площадью 12601 кв.м на часть земельных участков:

- с кадастровым номером 59:32:0000000:13108, расположенный по адресу: Пермский край, Пермский район, Савинское с/п, д. Ясыри, тракт Казанский;

- с кадастровым номером 59:32:1750001:1, расположенный по адресу: Пермский край, Пермский район, Савинское с/п, д. Ванюки, ул. Зеленая, дом 11;

- с кадастровым номером 59:32:1750001:109, расположенный по адресу: Пермский край, Пермский район, Савинское с/п, д. Ванюки, ул. Зеленая, дом 29;

- с кадастровым номером 59:32:1750001:110, расположенный по адресу: Пермский край, Пермский район, Савинское с/п, д. Ванюки, ул. Парковая, з/у 6Б;

- с кадастровым номером 59:32:1750001:111, расположенный по адресу: Пермский край, Пермский район, Савинское с/п, д. Ванюки, ул. Зеленая, уч. № 29А;

- с кадастровым номером 59:32:1750001:116, расположенный по адресу: Пермский край, Пермский район, Савинское с/п, д. Ванюки, ул. Шоссейный въезд, 5;

- с кадастровым номером 59:32:1750001:117, расположенный по адресу: Пермский край, Пермский район, Савинское с/п, д. Ванюки, ул. Шоссейный въезд, 1;

- с кадастровым номером 59:32:1750001:119, расположенный по адресу: Пермский край, Пермский район, Савинское с/п, д. Ванюки, ул. Зеленая, дом 7;
- с кадастровым номером 59:32:1750001:142, расположенный по адресу: Пермский край, Пермский район, Савинское с/п, д. Ванюки, ул. Зеленая, дом 6;
- с кадастровым номером 59:32:1750001:148, расположенный по адресу: Пермский край, Пермский район, Савинское с/п, д. Ванюки, ул. Зеленая, 33а;
- с кадастровым номером 59:32:1750001:155, расположенный по адресу: Пермский край, Пермский район, Савинское с/п, д. Ванюки, ул. Зеленая, 9;
- с кадастровым номером 59:32:1750001:199, расположенный по адресу: Пермский край, Пермский район, Савинское с/п, д. Ванюки, ул. Шоссейный въезд, 2;
- с кадастровым номером 59:32:1750001:2, расположенный по адресу: Пермский край, Пермский район, Савинское с/п, д. Ванюки, ул. Парковая, уч. № 3/2;
- с кадастровым номером 59:32:1750001:208, расположенный по адресу: Пермский край, Пермский район, Савинское с/п, д. Ванюки, ул. Парковая, уч. № 1/2;
- с кадастровым номером 59:32:1750001:209, расположенный по адресу: Пермский край, Пермский район, Савинское с/п, д. Ванюки, ул. Парковая, уч. № 6а;
- с кадастровым номером 59:32:1750001:212, расположенный по адресу: Пермский край, Пермский район, Савинское с/п, д. Ванюки, ул. Парковая, уч. № 8а;
- с кадастровым номером 59:32:1750001:6, расположенный по адресу: Пермский край, Пермский район, Савинское с/п, д. Ванюки, ул. Парковая, дом 9;
- с кадастровым номером 59:32:1750001:608, расположенный по адресу: Пермский край, Пермский район, шоссе Космонавтов;
- с кадастровым номером 59:32:1750001:674, расположенный по адресу: Пермский край, Пермский район, Савинское с/п, д. Ванюки, ул. Парковая;
- с кадастровым номером 59:32:1750001:718, расположенный по адресу: Пермский край, Пермский район, Савинское с/п, д. Ванюки, ул. Парковая 6;
- с кадастровым номером 59:32:1750001:719, расположенный по адресу: Пермский край, Пермский район, Савинское с/п, д. Ванюки, ул. Парковая, з/у 13/4;
- с кадастровым номером 59:32:1750001:721, расположенный по адресу: Пермский край, Пермский район, Савинское с/п, д. Ванюки, ул. Парковая, з/у 1/1;
- с кадастровым номером 59:32:1750001:886, расположенный по адресу: Пермский край, Пермский район, Савинское с/п, д. Ванюки, ул. Парковая, 5;
- с кадастровым номером 59:32:1750001:890, расположенный по адресу: Пермский край, Пермский район, Савинское с/п, д. Ванюки, ул. Парковая, 2;
- с кадастровым номером 59:32:1750001:891, расположенный по адресу: Пермский край, Пермский район, Савинское с/п, д. Ванюки, ул. Парковая, 8;

- с кадастровым номером 59:32:1750001:898, расположенный по адресу: Пермский край, Пермский район, Савинское с/п, д, Ванюки, ул. Парковая, 5а;
- с кадастровым номером 59:32:1750001:919, расположенный по адресу: Пермский край, Пермский район, Савинское с/п, д. Ванюки, ул. Зеленая;
- с кадастровым номером 59:32:1750001:920, расположенный по адресу: Пермский край, Пермский район, Савинское с/п, д. Ванюки, ул. Парковая;
- с кадастровым номером 59:32:1750001:922, расположенный по адресу: Пермский край, Пермский район, Савинское с/п, д. Ванюки, Шоссейный въезд;
- с кадастровым номером 59:32:1750001:982, расположенный по адресу: Пермский край, Пермский район, Савинское с/п, д. Ванюки, ул. Парковая, уч. № 15;
- с кадастровым номером 59:32:1800001:180, расположенный по адресу: Пермский край, Пермский район, Савинское с/п, д Ясыри, тракт Казанский, з/у 1Б;
- с кадастровым номером 59:32:1800001:193, расположенный по адресу: Пермский край, Пермский район, Савинское с/п, д Ясыри, тракт Казанский, з/у 18;
- с кадастровым номером 59:32:1800001:2, расположенный по адресу: Пермский край, Пермский район, Савинское с/п, д Ясыри, тракт Казанский, з/у 12;
- с кадастровым номером 59:32:1800001:226, расположенный по адресу: Пермский край, Пермский район, Савинское с/п, д Ясыри, тракт Казанский, з/у 15;
- с кадастровым номером 59:32:1800001:231, расположенный по адресу: Пермский край, Пермский район, Савинское с/п, д Ясыри, тракт Казанский, з/у 13;
- с кадастровым номером 59:32:1800001:245, расположенный по адресу: Пермский край, Пермский район, Савинское с/п, д Ясыри, тракт Казанский, з/у 20;
- с кадастровым номером 59:32:1800001:248, расположенный по адресу: Пермский край, Пермский район, Савинское с/п, д Ясыри, тракт Казанский, дом 8а, квартира 1;
- с кадастровым номером 59:32:1800001:344, расположенный по адресу: Пермский край, Пермский район, Савинское с/п, д Ясыри, тракт Казанский, з/у 10;
- с кадастровым номером 59:32:1800001:389, расположенный по адресу: Пермский край, Пермский район, Савинское с/п, д Ясыри, тракт Казанский, з/у 2б;
- с кадастровым номером 59:32:1800001:5, расположенный по адресу: Пермский край, Пермский район, Савинское с/п, д. Ясыри, пер. Светлый, дом №6;
- с кадастровым номером 59:32:1800001:620, расположенный по адресу: Пермский край, Пермский район, Савинское с/п, д. Ясыри, ул. Казанский тракт;
- с кадастровым номером 59:32:1800001:621, расположенный по адресу: Пермский край, Пермский район, Савинское с/п, д. Ясыри, ул. Казанский тракт, 8;
- с кадастровым номером 59:32:1800001:623, расположенный по адресу: Пермский край, Пермский район, Савинское с/п, д. Ясыри, ул. Казанский тракт;
- с кадастровым номером 59:32:1800001:626, расположенный по адресу: Пермский край, Пермский район, Савинское с/п, д. Ясыри, ул. Казанский тракт;

- с кадастровым номером 59:32:1800001:674, расположенный по адресу: Пермский край, Пермский район, Савинское с/п, д. Ясыри, ул. Казанский тракт, д. 1а, кв. 3;

- с кадастровым номером 59:32:1800001:684, расположенный по адресу: Пермский край, Пермский район, Савинское с/п, д. Ясыри;

- с кадастровым номером 59:32:1800001:701, расположенный по адресу: Пермский край, Пермский район, Савинское с/п, д. Ясыри, пер. Светлый;

- с кадастровым номером 59:32:1800001:709, расположенный по адресу: Пермский край, Пермский район, Савинское с/п, д. Ясыри, пер. Светлый, 2б;

- с кадастровым номером 59:32:1800001:712, расположенный по адресу: Пермский край, Пермский район, Савинское с/п, д. Ясыри, участок автомобильной дороги по шоссе Космонавтов от р. Муляка до аэропорта Большое Савино;

- с кадастровым номером 59:32:1800001:727, расположенный по адресу: Пермский край, Пермский район, Савинское с/п, д. Ясыри, пер. Светлый;

- с кадастровым номером 59:32:1800001:728, расположенный по адресу: Пермский край, Пермский район, Савинское с/п, д. Ясыри, ул. Казанский тракт;

- с кадастровым номером 59:32:1800001:729, расположенный по адресу: Пермский край, Пермский район, Савинское с/п, д. Ясыри, ул. Казанский тракт;

- с кадастровым номером 59:32:1800001:738, расположенный по адресу: Пермский край, Пермский район, Савинское с/п, д. Ясыри, пер. Светлый, 1;

- с кадастровым номером 59:32:1800001:762, расположенный по адресу: Пермский край, Пермский район, Савинское с/п, д. Ясыри, пер. Светлый;

- с кадастровым номером 59:32:1800001:88, расположенный по адресу: Пермский край, Пермский район, Савинское с/п, д. Ясыри, тракт Казанский, з/у 14;

- с кадастровым номером 59:32:1800001:91, расположенный по адресу: Пермский край, Пермский район, Савинское с/п, д. Ясыри, тракт Казанский, з/у 11;

- с кадастровым номером 59:32:1800001:92, расположенный по адресу: Пермский край, Пермский район, Савинское с/п, д. Ясыри, тракт Казанский, з/у 11б;

- с кадастровым номером 59:32:1800001:925, расположенный по адресу: Пермский край, Пермский район, Савинское с/п, д. Ясыри, тракт Казанский.

Цель: Для размещения объекта электросетевого хозяйства «ВЛ-0,4 кВ от ТП-44123».

Срок: 49 лет.

2. Утвердить границы публичного сервитута земельных участков, указанных в п. 1 настоящего распоряжения, согласно прилагаемой схеме расположения границ публичного сервитута.

3. Срок, в течение которого использование указанных в п. 1 настоящего распоряжения земельных участков в соответствии с их разрешенным использованием будет невозможно или существенно затруднено в связи с осуществлением сервитута – не установлен.

4. Порядок установления зон с особыми условиями использования территорий и содержание ограничений прав на земельные участки в границах таких зон установлен Постановлением Правительства РФ от 24.02.2009 № 160 «О порядке установления охранных зон объектов электросетевого хозяйства и особых условий использования земельных участков, расположенных в границах таких зон».

5. Плата за публичный сервитут не устанавливается в соответствии с ч. 4 ст. 3.6 Федерального закона от 25.10.2001 года № 137-ФЗ «О введении в действие Земельного кодекса Российской Федерации».

6. Комитету имущественных отношений администрации Пермского муниципального района в течение 5 рабочих дней со дня подписания настоящего распоряжения:

6.1. Направить настоящее распоряжение правообладателям земельных участков, указанных в п. 1 распоряжения;

6.2. Направить настоящее распоряжение в Управление Федеральной службы государственной регистрации, кадастра и картографии по Пермскому краю;

6.3. Направить настоящее распоряжение в ОАО «МРСК Урала», а также сведения о лицах, являющихся правообладателями земельных участков, сведения о лицах, подавших заявления об учете их прав (обременений прав) на земельные участки, способах связи с ними, копии документов, подтверждающих права указанных лиц на земельные участки;

6.4. Направить в администрацию Савинского сельского поселения настоящее распоряжение для опубликования в порядке, установленном для официального опубликования (обнародования) муниципальных правовых актов уставом поселения.

7. Разместить настоящее распоряжение на сайте Пермского муниципального района [www.permraion.ru](http://www.permraion.ru).

8. Настоящее распоряжение вступает в силу со дня его подписания.

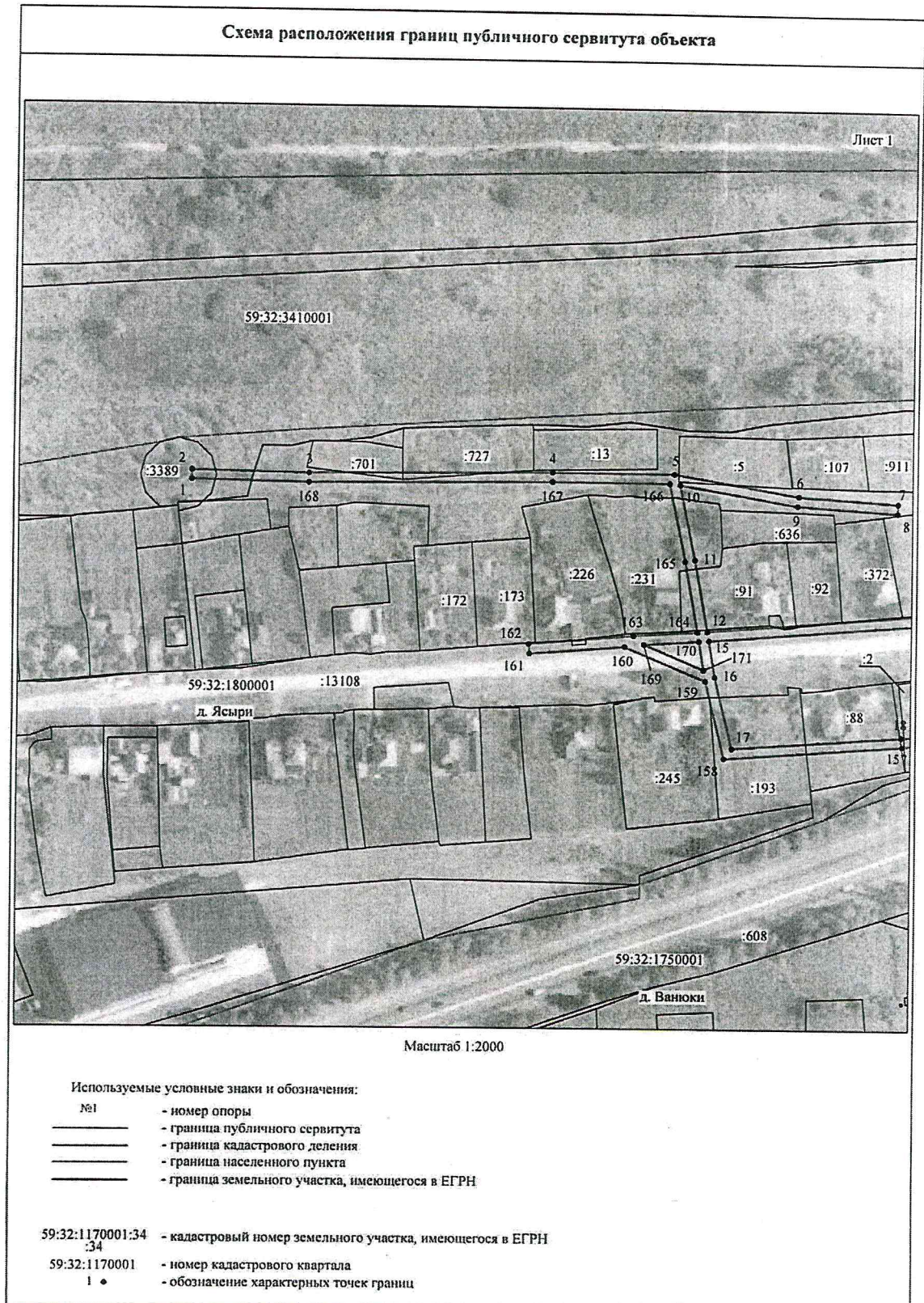
9. Контроль исполнения распоряжения оставляю за собой.

Председатель комитета



Г.В. Мюресов

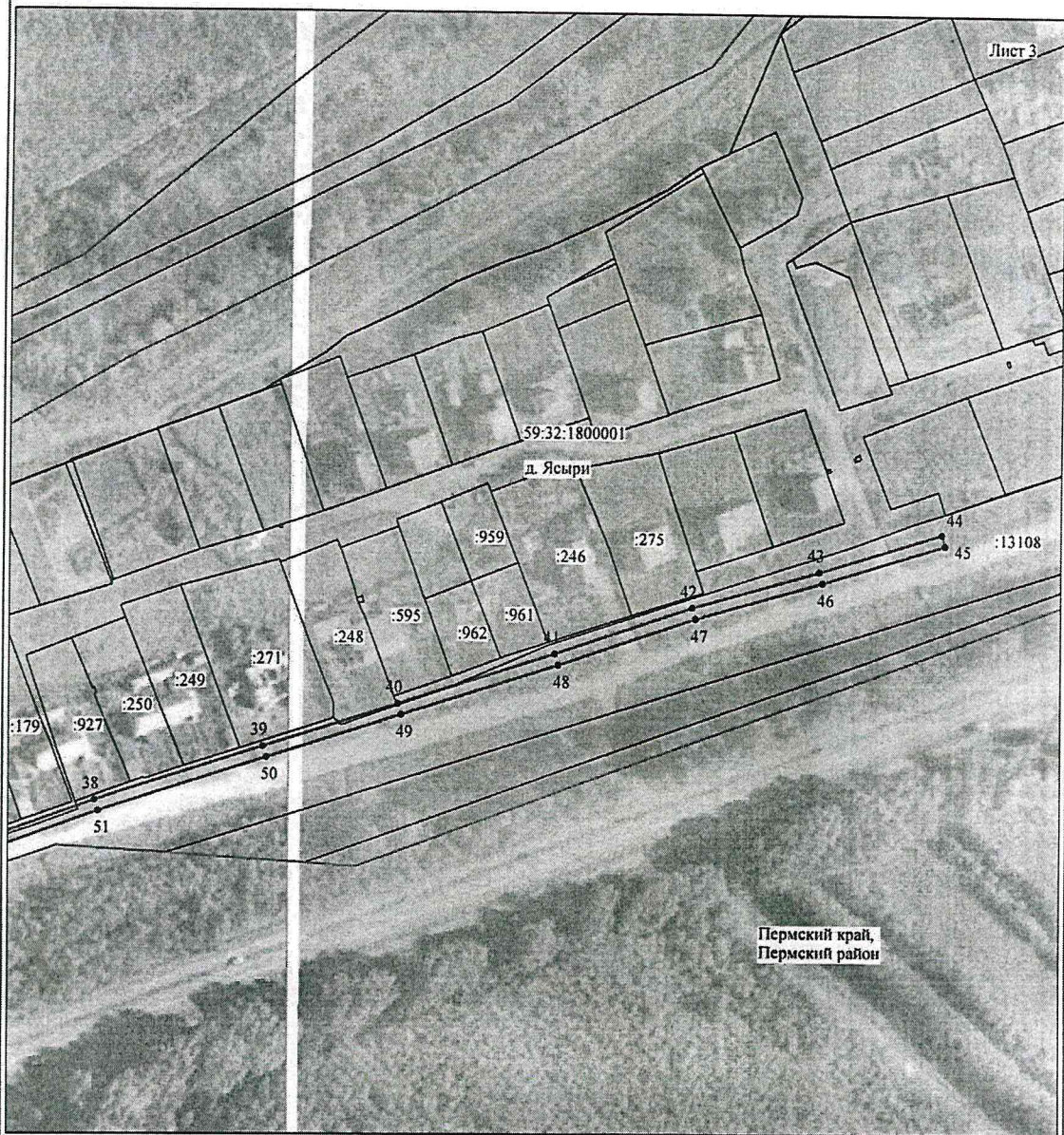
Приложение № 1  
к распоряжению  
комитета имущественных  
отношений администрации  
Пермского муниципального района  
от 28.10.2021 № 1840





Приложение № 3  
к распоряжению  
комитета имущественных  
отношений администрации  
Пермского муниципального района  
от 28.10.2021 № 1840

**Схема расположения границ публичного сервитута объекта**



Масштаб 1:2000

Используемые условные знаки и обозначения:

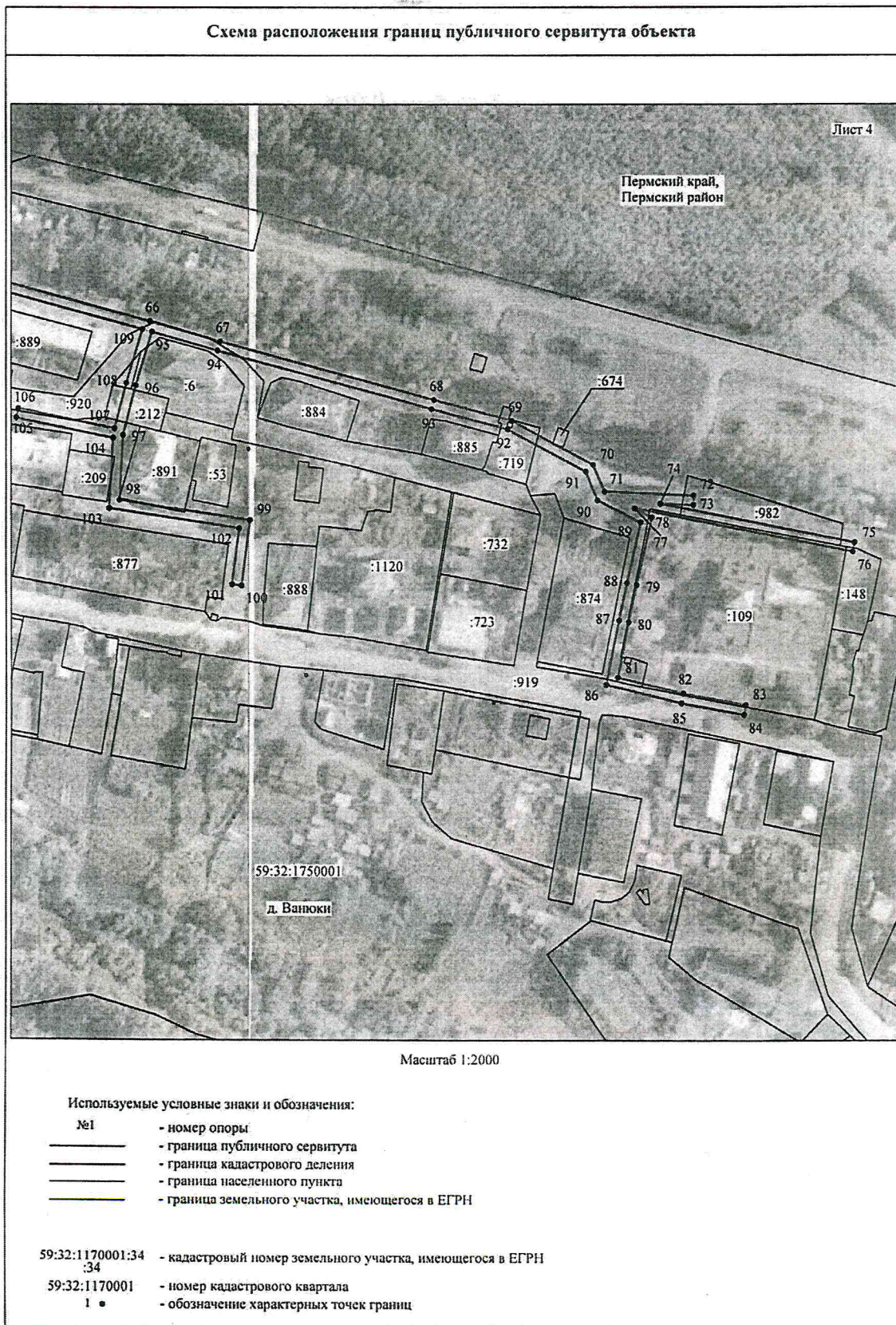
- |    |   |
|----|---|
| №1 | - номер опоры                                   |
| —  | - граница публичного сервитута                  |
| —  | - граница кадастрового деления                  |
| —  | - граница населенного пункта                    |
| —  | - граница земельного участка, имеющегося в ЕГРН |

- |                  |   |
|------------------|---|
| 59:32:1170001:34 | - кадастровый номер земельного участка, имеющегося в ЕГРН |
| 34               |   |
| 59:32:1170001    | - номер кадастрового квартала                             |
| 1 •              | - обозначение характерных точек границ                    |



Приложение № 4  
к распоряжению  
комитета имущественных  
отношений администрации  
Пермского муниципального района  
от 28.10.2021 № 1840

Схема расположения границ публичного сервитута объекта



Приложение № 5  
к распоряжению  
комитета имущественных  
отношений администрации  
Пермского муниципального района  
от 28.10.2021 № 1840

ОПИСАНИЕ МЕСТОПОЛОЖЕНИЯ ГРАНИЦ  
Публичный сервитут для размещения объекта электросетевого хозяйства «ВЛ-0,4 КВ ОТ ТП-44123»  
(наименование объекта, местоположение границ которого описано (далее - объект)

Раздел 1

Сведения об объекте		
№ п/п	Характеристики объекта	Описание характеристик
1	2	3
1	Местоположение объекта	Пермский край, Пермский район
2	Площадь объекта +/- величина погрешности определения площади (Р+/- Дельта Р)	12601 кв.м ± 26 кв.м
3	Иные характеристики объекта	Публичный сервитут для размещения объекта электросетевого хозяйства «ВЛ-0,4 КВ ОТ ТП-44123» на срок 49 лет

Приложение № 6  
к распоряжению  
комитета имущественных  
отношений администрации  
Пермского муниципального района  
от 28.10.2021 № 1840

Раздел 2

Сведения о местоположении границ объекта					
1. Система координат МСК-59, зона 2					
2. Сведения о характерных точках границ объекта					
Обозначение характерных точек границ	Координаты, м		Метод определения координат характерной точки	Средняя квадратическая погрешность положения характерной точки (M <sub>t</sub> ), м	Описание обозначения точки на местности (при наличии)
	X	Y			
1	2	3	4	5	6
1	509902.74	2219619.58	Метод спутниковых геодезических измерений (определений)	0.10	–
2	509906.74	2219619.66	Метод спутниковых геодезических измерений (определений)	0.10	–
3	509905.78	2219667.40	Метод спутниковых геодезических измерений (определений)	0.10	–
4	509906.94	2219767.40	Метод спутниковых геодезических измерений (определений)	0.10	–
5	509906.76	2219816.68	Метод спутниковых геодезических измерений (определений)	0.10	–
6	509897.96	2219867.38	Метод спутниковых геодезических измерений (определений)	0.10	–
7	509895.30	2219908.60	Метод спутниковых геодезических измерений (определений)	0.10	–
8	509891.31	2219908.34	Метод спутниковых геодезических измерений (определений)	0.10	–
9	509893.98	2219866.90	Метод спутниковых геодезических измерений (определений)	0.10	–
10	509902.29	2219819.03	Метод спутниковых геодезических измерений (определений)	0.10	–
11	509871.03	2219825.27	Метод спутниковых геодезических измерений (определений)	0.10	–
12	509840.87	2219830.57	Метод спутниковых геодезических измерений (определений)	0.10	–
13	509848.71	2219922.28	Метод спутниковых геодезических измерений (определений)	0.10	–
14	509844.72	2219922.62	Метод спутниковых геодезических измерений (определений)	0.10	–
15	509836.91	2219831.26	Метод спутниковых геодезических измерений (определений)	0.10	–
16	509821.66	2219833.72	Метод спутниковых геодезических измерений (определений)	0.10	–
17	509790.96	2219840.83	Метод спутниковых геодезических измерений (определений)	0.10	–
18	509796.41	2219910.82	Метод спутниковых геодезических измерений (определений)	0.10	–
19	509800.53	2219951.18	Метод спутниковых геодезических измерений (определений)	0.10	–
20	509807.80	2220013.98	Метод спутниковых геодезических измерений (определений)	0.10	–
21	509818.61	2220057.60	Метод спутниковых геодезических измерений (определений)	0.10	–
22	509826.73	2220083.04	Метод спутниковых геодезических измерений (определений)	0.10	–
23	509835.78	2220108.63	Метод спутниковых геодезических измерений (определений)	0.10	–
24	509863.89	2220102.02	Метод спутниковых геодезических измерений (определений)	0.10	–
25	509892.20	2220095.87	Метод спутниковых геодезических измерений (определений)	0.10	–
26	509924.41	2220087.70	Метод спутниковых геодезических измерений (определений)	0.10	–

Приложение № 7  
к распоряжению  
комитета имущественных  
отношений администрации  
Пермского муниципального района  
от 28.10.2021 № 1840

			измерений (определений)		
27	509967.56	2220075.26	Метод спутниковых геодезических измерений (определений)	0.10	–
28	509925.93	2219987.09	Метод спутниковых геодезических измерений (определений)	0.10	–
29	509929.55	2219985.38	Метод спутниковых геодезических измерений (определений)	0.10	–
30	509973.18	2220077.80	Метод спутниковых геодезических измерений (определений)	0.10	–
31	509925.46	2220091.56	Метод спутниковых геодезических измерений (определений)	0.10	–
32	509894.99	2220099.29	Метод спутниковых геодезических измерений (определений)	0.10	–
33	509896.08	2220104.73	Метод спутниковых геодезических измерений (определений)	0.10	–
34	509904.34	2220126.45	Метод спутниковых геодезических измерений (определений)	0.10	–
35	509914.72	2220150.65	Метод спутниковых геодезических измерений (определений)	0.10	–
36	509934.35	2220187.62	Метод спутниковых геодезических измерений (определений)	0.10	–
37	509958.61	2220253.27	Метод спутниковых геодезических измерений (определений)	0.10	–
38	509979.30	2220310.64	Метод спутниковых геодезических измерений (определений)	0.10	–
39	509998.38	2220369.00	Метод спутниковых геодезических измерений (определений)	0.10	–
40	510013.41	2220415.79	Метод спутниковых геодезических измерений (определений)	0.10	–
41	510030.87	2220470.73	Метод спутниковых геодезических измерений (определений)	0.10	–
42	510047.04	2220518.30	Метод спутниковых геодезических измерений (определений)	0.10	–
43	510059.80	2220561.68	Метод спутниковых геодезических измерений (определений)	0.10	–
44	510073.09	2220604.28	Метод спутниковых геодезических измерений (определений)	0.10	–
45	510069.27	2220605.47	Метод спутниковых геодезических измерений (определений)	0.10	–
46	510055.97	2220562.84	Метод спутниковых геодезических измерений (определений)	0.10	–
47	510043.23	2220519.50	Метод спутниковых геодезических измерений (определений)	0.10	–
48	510027.07	2220471.98	Метод спутниковых геодезических измерений (определений)	0.10	–
49	510009.61	2220417.01	Метод спутниковых геодезических измерений (определений)	0.10	–
50	509994.57	2220370.23	Метод спутниковых геодезических измерений (определений)	0.10	–
51	509975.52	2220311.94	Метод спутниковых геодезических измерений (определений)	0.10	–
52	509954.85	2220254.63	Метод спутниковых геодезических измерений (определений)	0.10	–
53	509930.69	2220189.26	Метод спутниковых геодезических измерений (определений)	0.10	–
54	509911.11	2220152.38	Метод спутниковых геодезических измерений (определений)	0.10	–
55	509900.64	2220127.95	Метод спутниковых геодезических измерений (определений)	0.10	–
56	509892.22	2220105.85	Метод спутниковых геодезических измерений (определений)	0.10	–
57	509891.09	2220100.19	Метод спутниковых геодезических измерений (определений)	0.10	–
58	509864.77	2220105.92	Метод спутниковых геодезических измерений (определений)	0.10	–
59	509836.01	2220112.69	Метод спутниковых геодезических измерений (определений)	0.10	–
60	509824.24	2220146.06	Метод спутниковых геодезических измерений (определений)	0.10	–

Приложение № 8  
к распоряжению  
комитета имущественных  
отношений администрации  
Пермского муниципального района  
от 28.10.2021 № 1840

			измерений (определений)		
61	509824.84	2220155.57	Метод спутниковых геодезических измерений (определений)	0.10	–
62	509807.77	2220199.40	Метод спутниковых геодезических измерений (определений)	0.10	–
63	509806.52	2220215.15	Метод спутниковых геодезических измерений (определений)	0.10	–
64	509799.41	2220221.21	Метод спутниковых геодезических измерений (определений)	0.10	–
65	509795.76	2220245.38	Метод спутниковых геодезических измерений (определений)	0.10	–
66	509770.41	2220337.68	Метод спутниковых геодезических измерений (определений)	0.10	–
67	509761.95	2220366.26	Метод спутниковых геодезических измерений (определений)	0.10	–
68	509737.34	2220454.55	Метод спутниковых геодезических измерений (определений)	0.10	–
69	509728.71	2220486.70	Метод спутниковых геодезических измерений (определений)	0.10	–
70	509709.86	2220520.22	Метод спутниковых геодезических измерений (определений)	0.10	–
71	509698.66	2220524.83	Метод спутниковых геодезических измерений (определений)	0.10	–
72	509696.94	2220561.25	Метод спутниковых геодезических измерений (определений)	0.10	–
73	509692.93	2220561.25	Метод спутниковых геодезических измерений (определений)	0.10	–
74	509693.58	2220547.62	Метод спутниковых геодезических измерений (определений)	0.10	–
75	509677.48	2220628.15	Метод спутниковых геодезических измерений (определений)	0.10	–
76	509673.56	2220627.35	Метод спутниковых геодезических измерений (определений)	0.10	–
77	509691.65	2220537.20	Метод спутниковых геодезических измерений (определений)	0.10	–
78	509687.85	2220544.11	Метод спутниковых геодезических измерений (определений)	0.10	–
79	509659.66	2220537.92	Метод спутниковых геодезических измерений (определений)	0.10	–
80	509643.82	2220534.67	Метод спутниковых геодезических измерений (определений)	0.10	–
81	509620.97	2220530.18	Метод спутниковых геодезических измерений (определений)	0.10	–
82	509614.38	2220557.08	Метод спутниковых геодезических измерений (определений)	0.10	–
83	509609.73	2220582.73	Метод спутниковых геодезических измерений (определений)	0.10	–
84	509605.79	2220582.03	Метод спутниковых геодезических измерений (определений)	0.10	–
85	509610.47	2220556.25	Метод спутниковых геодезических измерений (определений)	0.10	–
86	509617.99	2220525.52	Метод спутниковых геодезических измерений (определений)	0.10	–
87	509644.61	2220530.75	Метод спутниковых геодезических измерений (определений)	0.10	–
88	509660.49	2220534.00	Метод спутниковых геодезических измерений (определений)	0.10	–
89	509685.85	2220539.57	Метод спутниковых геодезических измерений (определений)	0.10	–
90	509694.99	2220522.02	Метод спутниковых геодезических измерений (определений)	0.10	–
91	509707.05	2220517.05	Метод спутниковых геодезических измерений (определений)	0.10	–
92	509725.02	2220485.02	Метод спутниковых геодезических измерений (определений)	0.10	–
93	509733.48	2220453.49	Метод спутниковых геодезических измерений (определений)	0.10	–
94	509758.11	2220365.16	Метод спутниковых геодезических измерений (определений)	0.10	–

Приложение № 9  
к распоряжению  
комитета имущественных  
отношений администрации  
Пермского муниципального района  
от 28.10.2021 № 1840

			измерений (определений)		
95	509766.00	2220338.49	Метод спутниковых геодезических измерений (определений)	0.10	–
96	509743.28	2220331.94	Метод спутниковых геодезических измерений (определений)	0.10	–
97	509722.58	2220326.67	Метод спутниковых геодезических измерений (определений)	0.10	–
98	509695.10	2220325.21	Метод спутниковых геодезических измерений (определений)	0.10	–
99	509686.87	2220378.42	Метод спутниковых геодезических измерений (определений)	0.10	–
100	509659.37	2220374.97	Метод спутниковых геодезических измерений (определений)	0.10	–
101	509659.87	2220371.00	Метод спутниковых геодезических измерений (определений)	0.10	–
102	509683.53	2220373.97	Метод спутниковых геодезических измерений (определений)	0.10	–
103	509691.68	2220321.02	Метод спутниковых геодезических измерений (определений)	0.10	–
104	509721.27	2220322.59	Метод спутниковых геодезических измерений (определений)	0.10	–
105	509729.63	2220282.65	Метод спутниковых геодезических измерений (определений)	0.10	–
106	509733.55	2220283.47	Метод спутниковых геодезических измерений (определений)	0.10	–
107	509725.23	2220323.22	Метод спутниковых геодезических измерений (определений)	0.10	–
108	509744.33	2220328.08	Метод спутниковых геодезических измерений (определений)	0.10	–
109	509767.09	2220334.65	Метод спутниковых геодезических измерений (определений)	0.10	–
110	509791.12	2220247.12	Метод спутниковых геодезических измерений (определений)	0.10	–
111	509755.79	2220248.84	Метод спутниковых геодезических измерений (определений)	0.10	–
112	509704.81	2220250.82	Метод спутниковых геодезических измерений (определений)	0.10	–
113	509696.88	2220267.52	Метод спутниковых геодезических измерений (определений)	0.10	–
114	509693.27	2220265.80	Метод спутниковых геодезических измерений (определений)	0.10	–
115	509701.61	2220248.25	Метод спутниковых геодезических измерений (определений)	0.10	–
116	509705.48	2220223.63	Метод спутниковых геодезических измерений (определений)	0.10	–
117	509709.43	2220224.25	Метод спутниковых геодезических измерений (определений)	0.10	–
118	509705.88	2220246.78	Метод спутниковых геодезических измерений (определений)	0.10	–
119	509755.63	2220244.84	Метод спутниковых геодезических измерений (определений)	0.10	–
120	509792.07	2220243.06	Метод спутниковых геодезических измерений (определений)	0.10	–
121	509796.68	2220212.48	Метод спутниковых геодезических измерений (определений)	0.10	–
122	509799.80	2220205.32	Метод спутниковых геодезических измерений (определений)	0.10	–
123	509796.03	2220202.15	Метод спутниковых геодезических измерений (определений)	0.10	–
124	509771.39	2220189.81	Метод спутниковых геодезических измерений (определений)	0.10	–
125	509756.43	2220148.80	Метод спутниковых геодезических измерений (определений)	0.10	–
126	509747.91	2220136.50	Метод спутниковых геодезических измерений (определений)	0.10	–
127	509732.37	2220154.51	Метод спутниковых геодезических измерений (определений)	0.10	–
128	509729.34	2220151.90	Метод спутниковых геодезических измерений (определений)	0.10	–

Приложение № 10  
к распоряжению  
комитета имущественных  
отношений администрации  
Пермского муниципального района  
от 28.10.2021 № 1840

			измерений (определений)		
129	509748.25	2220129.98	Метод спутниковых геодезических измерений (определений)	0.10	-
130	509760.01	2220146.94	Метод спутниковых геодезических измерений (определений)	0.10	-
131	509771.98	2220179.78	Метод спутниковых геодезических измерений (определений)	0.10	-
132	509773.70	2220165.07	Метод спутниковых геодезических измерений (определений)	0.10	-
133	509777.68	2220165.53	Метод спутниковых геодезических измерений (определений)	0.10	-
134	509775.14	2220187.22	Метод спутниковых геодезических измерений (определений)	0.10	-
135	509798.19	2220198.59	Метод спутниковых геодезических измерений (определений)	0.10	-
136	509803.86	2220131.48	Метод спутниковых геодезических измерений (определений)	0.10	-
137	509773.90	2220121.56	Метод спутниковых геодезических измерений (определений)	0.10	-
138	509748.66	2220121.65	Метод спутниковых геодезических измерений (определений)	0.10	-
139	509713.33	2220102.00	Метод спутниковых геодезических измерений (определений)	0.10	-
140	509721.22	2220061.65	Метод спутниковых геодезических измерений (определений)	0.10	-
141	509727.16	2220029.26	Метод спутниковых геодезических измерений (определений)	0.10	-
142	509703.08	2220024.75	Метод спутниковых геодезических измерений (определений)	0.10	-
143	509704.07	2220020.90	Метод спутниковых геодезических измерений (определений)	0.10	-
144	509731.82	2220026.06	Метод спутниковых геодезических измерений (определений)	0.10	-
145	509725.15	2220062.43	Метод спутниковых геодезических измерений (определений)	0.10	-
146	509717.77	2220099.90	Метод спутниковых геодезических измерений (определений)	0.10	-
147	509749.70	2220117.65	Метод спутниковых геодезических измерений (определений)	0.10	-
148	509774.54	2220117.56	Метод спутниковых геодезических измерений (определений)	0.10	-
149	509808.12	2220128.68	Метод спутниковых геодезических измерений (определений)	0.10	-
150	509802.28	2220197.65	Метод спутниковых геодезических измерений (определений)	0.10	-
151	509820.33	2220145.12	Метод спутниковых геодезических измерений (определений)	0.10	-
152	509832.37	2220111.00	Метод спутниковых геодезических измерений (определений)	0.10	-
153	509822.94	2220084.32	Метод спутниковых геодезических измерений (определений)	0.10	-
154	509814.76	2220058.69	Метод спутниковых геодезических измерений (определений)	0.10	-
155	509803.86	2220014.70	Метод спутниковых геодезических измерений (определений)	0.10	-
156	509796.56	2219951.61	Метод спутниковых геодезических измерений (определений)	0.10	-
157	509792.43	2219911.18	Метод спутниковых геодезических измерений (определений)	0.10	-
158	509786.71	2219837.71	Метод спутниковых геодезических измерений (определений)	0.10	-
159	509819.87	2219829.96	Метод спутниковых геодезических измерений (определений)	0.10	-
160	509834.01	2219797.36	Метод спутниковых геодезических измерений (определений)	0.10	-
161	509830.84	2219758.64	Метод спутниковых геодезических измерений (определений)	0.10	-
162	509834.83	2219758.31	Метод спутниковых геодезических измерений (определений)	0.10	-

Приложение № 11  
к распоряжению  
комитета имущественных  
отношений администрации  
Пермского муниципального района  
от 28.10.2021 № 1840

163	509838.76	2219800.75	измерений (определений) Метод спутниковых геодезических измерений (определений)	0.10	–
164	509840.59	2219826.55	Метод спутниковых геодезических измерений (определений)	0.10	–
165	509870.30	2219821.34	Метод спутниковых геодезических измерений (определений)	0.10	–
166	509902.77	2219814.86	Метод спутниковых геодезических измерений (определений)	0.10	–
167	509902.94	2219767.42	Метод спутниковых геодезических измерений (определений)	0.10	–
168	509901.78	2219667.38	Метод спутниковых геодезических измерений (определений)	0.10	–
1	509902.74	2219619.58	Метод спутниковых геодезических измерений (определений)	0.10	–
–	–	–	–	–	–
169	509835.05	2219805.01	Метод спутниковых геодезических измерений (определений)	0.10	–
170	509836.63	2219827.25	Метод спутниковых геодезических измерений (определений)	0.10	–
171	509824.56	2219829.20	Метод спутниковых геодезических измерений (определений)	0.10	–
169	509835.05	2219805.01	Метод спутниковых геодезических измерений (определений)	0.10	–
3. Сведения о характерных точках части (частей) границы объекта					
Обозначение характерных точек части границы	Координаты, м		Метод определения координат характерной точки	Средняя квадратическая погрешность положения характерной точки (M), м	Описание обозначения точки на местности (при наличии)
	X	Y			
1	2	3	4	5	6
–	–	–	–	–	–